

# *Broszura produktów ogólnych*



**RENOLD**

*Superior Chain Technology*

# Produkty Renold

## Wyjątkowa jakość i wydajność

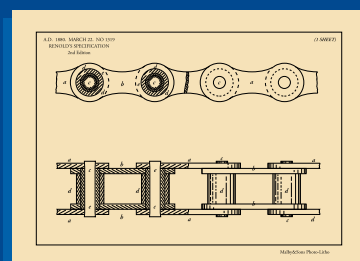
### Wiodąca technologia

Renold zapewnia praktyczne i ekonomiczne rozwiązania, łączące w sobie wartość i jakość. Jest to możliwe dzięki ciągłemu inwestowaniu w ludzi oraz technologię obróbki i produkcji.

### Stąła niezawodność

Renold posiada 125 lat doświadczenia w projektowaniu i produkcji urządzeń do przenoszenia napędu - o najlepszych specyfikacjach, z udowodnioną wydajnością w zróżnicowanych zastosowaniach przemysłowych na całym świecie, co potwierdza gwarantowaną jakość i niezawodność.

Oryginalny rysunek patentowy łańcucha rolnkowego z 1880 roku.



### Kompleksowe rozwiązania

Oferujemy pełne rozwiązania dla systemów napędowych, łącznie z łańcuchami rolnkowymi i przenośnikami, przekładniami zębatymi, silnikami, sprzęgłami oraz reduktorami.

### Doskonała obsługa serwisowa i wsparcie

Renold oferuje wyjątkowy poziom obsługi i dbałości o klientów. Nasi doświadczeni inżynierowie wybiorą optymalne rozwiązanie przy użyciu najnowszej technologii komputerowej i projektowej. Renold gwarantuje doskonałą obsługę, pomoc techniczną i spokój ducha.



*“ W każdym środowisku przemysłowym i dla każdego zastosowania, jakie tylko można sobie wyobrazić; przy dużym i małym obciążeniu, pod dachem i na zewnątrz, w czystym i zanieczyszczonym środowisku, w wysokiej i niskiej temperaturze - firma Renold ciężko pracuje, by zapewnić klientom większą wydajność i produktywność. ”*



### Specjalne rozwiązania i innowacje

Firma Renold jest rozpoznawana w przemyśle dzięki umiejętności tworzenia specyficznych rozwiązań, dostosowanych do odmiennych wymagań klientów. Międzynarodowe firmy działające w różnych branżach - od przemysłu metalurgicznego, przez przetwórstwo spożywcze do przemysłu włókienniczego - wybrały firmę Renold, poszukując rozwiązań dla swoich problemów.



### Dostępność na poziomie lokalnym i międzynarodowym.

Sieć organizacyjna firmy Renold rozciąga się na cały świat.

- Prawie 20 Narodowych Sieci Sprzedaży
- Blisko 100 dystrybutorów zagranicznych, oferujących pełną gamę urządzeń Renolda do przenoszenia napędu, bezpośrednio lub za pośrednictwem lokalnych sieci dystrybucyjnych.

### Certyfikaty i gwarancja jakości

Fabryki łańcuchów Renold mają certyfikat ISO 9001:2000. Zakłady produkujące łańcuchy rolkowe uzyskały również certyfikat ISO 14001:2004. Wszystkie zakłady wytwarzające przekładnie zębate i sprzęgła posiadają certyfikat ISO 9001:2008.

Renold produkuje łańcuchy zgodnie z wymogami atestacyjnymi wielu różnych działów gospodarki - w tym górnictwa naftowego API, przemysłu lotniczego BAe.



## Łańcuchy rolkowe

### Gama produktów



#### Synergy

Oferując bezkonkurencyjną wytrzymałość i odporność na zużycie, łańcuch Renold Synergy jest zaprojektowany tak, by maksymalizować produktywność i minimalizować czas przestojów

- Najwyższa odporność na zużycie
- Do sześciu razy dłuższa żywotność w porównaniu z każdym innym standardowym łańcuchem
- Technologia „suche w dotyku” dla łatwiejszej obsługi i montażu
- Charakterystyczny element łączący w kolorze platynowym, dla łatwej identyfikacji



#### Łańcuchy niklowane

W celu zapewnienia maksymalnej żywotności przy zastosowaniu w warunkach lekko korozyjnych, łańcuchy powlekane niklem produkowane zgodnie ze specyfikacjami firmy Renold są zaprojektowane do wszelkich zastosowań na całym świecie.

- Zwiększona ochrona przed korozją
- Większa ekonomiczność niż w przypadku łańcucha ze stali nierdzewnej
- Wykonanie w całości zgodne ze specyfikacjami firmy Renold
- Pełna, bez szwu tulejka oraz rolka
- Dostępne zabieraki



#### Syno

Łańcuch Renold Syno oferuje nową jakość pod względem wydajności, nie wymagając smarowania lub wymagając go bardzo niewiele. Seria obejmuje dwie wersje ze spiekaną tulejką oraz zupełnie wyjątkową, nie wymagającą smarowania wersję z tulejką polimerową.

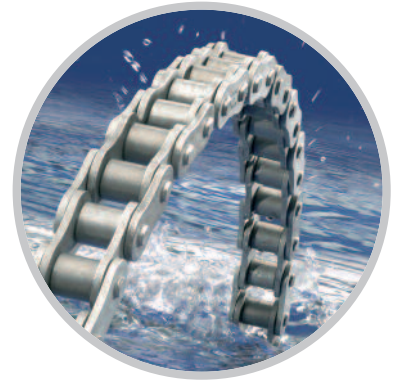
- Technologia "suche w dotyku"
- Aprobata przemysłu spożywczego dla smaru użytego w tulejce spiekanej
- Doskonała odporność na korozję
- Idealny produkt do zastosowań wymagających utrzymywania higieny.



#### Stainless steel (Stal nierdzewna)

Łańcuch Renold Stainless Steel ze stali nierdzewnej został zaprojektowany do zastosowań w środowiskach, gdzie odporność na korozję ma zasadnicze znaczenie.

- Idealny do zastosowań w środowisku kwasowym lub zasadowym
- Odpowiedni do zastosowań w warunkach dużej wilgotności
- Pełna, bez szwu rolka ze stali nierdzewnej
- Odpowiedni do zastosowań w wysokiej i niskiej temperaturze



#### Hydro-Service

Dzięki wyjątkowej powłoce zabezpieczającej przed korozją, łańcuch Renold Hydro-Service stanowi alternatywę dla łańcucha ze stali nierdzewnej.

- Obciążenie robocze równe obciążeniu łańcucha ze stali węglowej
- 30 razy większa odporność na korozję niż w przypadku konwencjonalnej powłoki
- Nie odpada i nie tłuści się
- Nie zawiera chromu sześciowartościowego – czyli bezpieczny i przyjazny dla środowiska



#### Łańcuchy specjalistyczne

Gama łańcuchów rolkowych Renold jest bardzo obszerna. Opisano tutaj jedynie najpopularniejsze produkty. Należy pamiętać, że Renold dokłada wszelkich starań, aby zapewniać rozwiązania idealnie dostosowane do potrzeb klientów. Dlatego firma oferuje dodatkową serię łańcuchów specjalistycznych, wykonywanych na indywidualne zamówienie - do każdego zastosowania. Od łańcuchów z pustymi sworzniami, do pracy po łuku, z prostymi blaszkami aż do łańcuchów o podwójnej podziałce - Renold posiada w ofercie łańcuchy, które spełnią wszystkie wymagania.

# Łańcuchy rolkowe

## Gama produktów



### Renold

Łańcuch rolkowy Renold ma bardzo dużą wytrzymałość zmęczeniową, żywotność nawet czterokrotnie dłuższą w porównaniu do wiodących łańcuchów konkurentów.

- Wyznacza standardy
- Miękkie końce sworzni z okrągłym zagłowieniem
- Pełna, niezawijana tulejka / pełna niezawijana rolka
- Pionierska poszerzona talia blaszki
- Zaprojektowany aby wydłużyć żywotność & sprostać obciążeniom dynamicznym



### A&S

Rozpoznawany za sprawą wysokiej jakości i wyjątkowej niezawodności, łańcuch rolkowy A&S jest najlepszym wyborem dla sprzedawców sprzętu dla użytkownika końcowego (OEM) oraz dla konstruktorów na całym świecie.

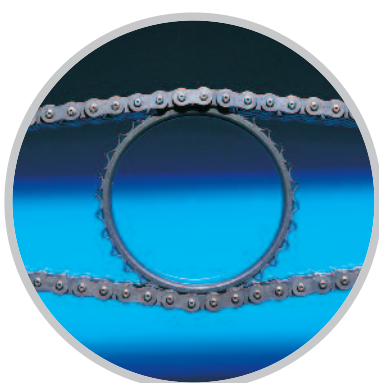
- Dobra odporność na zużycie i wytrzymałość
- Mocna, wyciskana na zimno tulejka i sworznie
- Szeroki, Grand Prix kształt płytki



### Renold SD

Jeżeli szukasz dobrej jakości łańcucha od uznanego producenta do zastosowania w "standardowym obciążeniu" to wybierz Renold SD na którym można polegać.

- Najlepszy łańcuch do standardowego obciążenia
- Łańcuch ekonomiczny kosztowo zaprojektowany przez doświadczonego producenta, firmę Renold
- Ten łańcuch zapewnia sprawdzoną niezawodność



### Roll-Ring

Ten innowacyjny, wielokrotnie nagradzany napinacz łańcuchowy Roll-Ring reprezentuje zaawansowaną technologię w dziedzinie napinaczy.

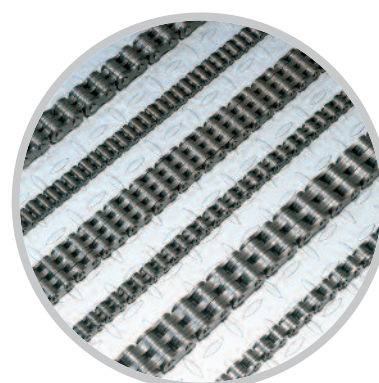
- Instalacja w ciągu paru sekund oraz samonastawność
- Wielokierunkowość
- Bezobsługowość
- Ma również zastosowanie tłumienia hałasu



### Łańcuchy z zabierakami i przyłączami

Najbardziej kompleksowa seria w ofercie

- Wiele zabieraków dostępnych z magazynu
- Dedykowane możliwości produkcyjne aby spełnić wymagania klienta
- Duże doświadczenie oraz elastyczność



### Leaf Chain

Renold ma ponad stuletnie doświadczenie w eksploatacji i konserwacji łańcuchów dźwigowych. Zaangażowanie projektantów, producentów i użytkowników wszystkich rodzajów sprzętu pozwoliło Renoldowi do rozwijania kompleksowego zakresu łańcuchów używanych na całym świecie dla bezpieczeństwa najważniejszych aplikacji dźwigowych.

# Łańcuchy przenośnikowe

## Gama produktów



### Stalowy łańcuch sworzniowo-rolkowo-tulejkowy

Produkowany zgodnie z normami międzynarodowymi; BS British Standard, STR Steel Thimble Roller, zgodnie z wymaganiami w USA oraz ISO, zgodnie z wymaganiami Europejskimi. Oferta obejmuje łańcuchy o wielu różnych podziałkach z obciążeniami od 13 do 900 kN w standardzie. Razem z łańcuchem mogą zostać dostarczone różne przyłącza, dla wielu różnych zastosowań.



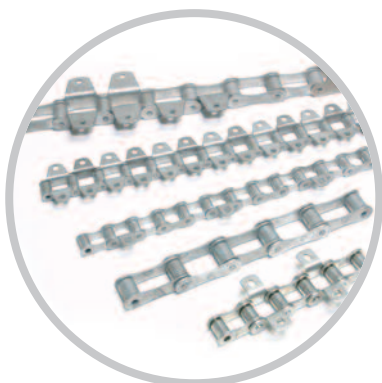
### Łańcuch stalowy spawany i łańcuch zgarniający

Oferujemy dwa główne typy łańcuchów: typu W dla napędów i przenośników oraz typu WD dla wyposażenia zgarniającego. Oba typy posiadają konstrukcję z wyrównanymi blaszkami i precyzyjnie zespawanymi rolkami. Dostępna jest szeroka gama specjalnych przyłączy, które następnie są spawane do blach bocznych łańcucha. Standardowa wytrzymałość na obciążenie od 108 kN do 675 kN.



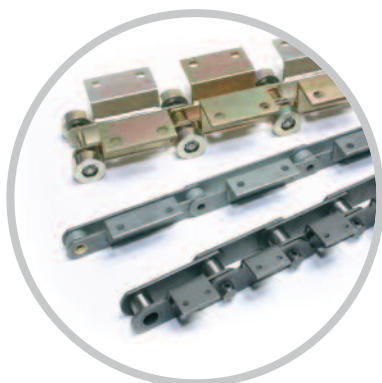
### Łańcuchy do schodów ruchomych

Ta seria, produkowana zgodnie z indywidualnymi wymaganiami klienta, jest podzielona na dwie kategorie: do zastosowań przy mniejszym obciążeniu w sklepach detalicznych oraz do zastosowań przy dużym obciążeniu w transporcie publicznym. Pewne wersje są montowane w zintegrowanej konstrukcji "step axle". Rolki ułożyskowane są mocowane do większości łańcuchów. Polimerowe wkładki Renolube zostały zaprojektowane tak, aby spełniać wymagania większości zastosowań, z wyeliminowaniem konieczności smarowania.



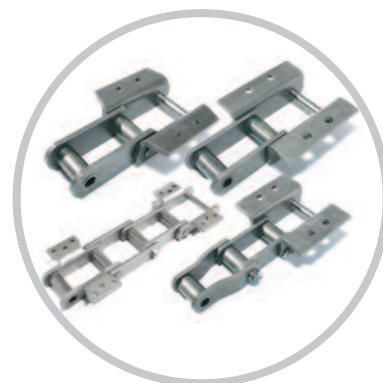
### Rolniczy łańcuch rolkowy

Produkowany zgodnie z normą ISO/DIN, a także gama łańcuchów Works Standard stosowanych głównie w maszynach i urządzeniach rolniczych. Gama standardowa składa się z ośmiu typów łańcuchów z podziałkami od 1,15 cala (29,21 mm) do 2,609 cali (66,27 mm). Zintegrowane nakładki standardowe typu K, M i F są mocowane przy łańcuchu w zależności od wymagań urządzeń.



### Łańcuch inżynierski dostosowany do wymagań klienta

Te rozwiązania obejmują szeroką gamę produktów dla zastosowań specjalnych. Zazwyczaj są one połączeniem materiałów o najlepszych specyfikacjach oraz specjalnej obróbki, pozwalających spełnić wymagania konkretnych zastosowań. Łańcuchy te są zazwyczaj projektowane w procesie ścisłej współpracy między klientem a zespołem doświadczonych inżynierów firmy Renold.



### Stalowy łańcuch przegubowy

Gama bardzo wytrzymałych, do ciężkich warunków, rozmontowalnych łańcuchów tulejkowych do elevatorów, amerykańskiego projektu, z zamocowanymi przyłączami zintegrowanymi typu K. Odporność na obciążenia typowych łańcuchów wynosi od 642 kN do 1724 kN. Większość łańcuchów jest dostępna z uszczelnionymi łącznikami dla większej żywotności.

# Łańcuch przenośnikowe

## Zastosowania



### Park rozrywki

Firma Renold produkuje łańcuchy o najlepszych specyfikacjach, zarówno do kolejek (roller coaster) wodnych jak i górskich. Konstrukcje naszych łańcuchów przewyższają rosnące wymagania związane z obciążeniem i większymi prędkościami.



### Uzdatnianie wody

Dostępna jest kompletna gama produktów dla oczyszczalni ścieków i zakładów uzdatniających wodę. Produkowane są one przy użyciu stali nierdzewnej i węglowej lub kombinacji obydwu - z różnymi powłokami zabezpieczającymi przed korozją. Renold produkuje również łańcuchy nie-metalowe, koła łańcuchowe, do konkretnych zastosowań.



### Cement

Renold oferuje kompletną gamę łańcuchów dla cementowni: do elewatorów, zasilaczy płytkowych, przenośników klinkierowych i pobierających. Wszystkie łańcuchy udowodniły swoją wysoką jakość w ciężkich warunkach (zapyłonej i ściernej atmosferze) panujących w nowoczesnej cementowni. Nasi doświadczeni inżynierowie służą kompleksową pomocą w zakresie oceny i inspekcji instalacji.



### Rolnictwo

Dostarczając produkty największym światowym producentom maszyn rolniczych (OEM), Renold kładzie nacisk na konstrukcję, materiały i obróbkę cieplną. Zaowocowało to powstaniem gamy łańcuchów rolniczych, które cechuje najwyższy poziom wydajności.

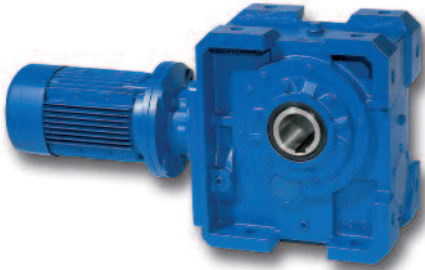
### Przemysł cukrowniczy

Szeroka gama łańcuchów standardowych i wykonywanych na zamówienie, do wszystkich zastosowań w cukrowniach produkujących cukier zarówno z trzciny jak i buraków cukrowych. Renold posiada znaczne doświadczenie w projektowaniu łańcuchów dla bardzo wymagających zastosowań.



## Przekładnie

### Odmiany z osiami prostopadłymi



#### Seria PM

Ta seria przekładni zębatych jest dostępna w wersji z pojedynczym ślimakiem - typ PW, ze śrubą/ślimakiem - typ PH oraz ze śrubą/stożkiem /ślimakiem - typ PB. Całą gamę charakteryzuje największa wszechstronność i wytrzymałość oraz nowoczesna, kompaktowa konstrukcja, która umożliwia bezpośredni montaż standardowych silników IEC i NEMA. Moment obrotowy wynosi maksymalnie 12000 NM z przełożeniem kół zębatych od 5:1 do 333:1, a ponadto, jeżeli stosowane są w połączeniu z innymi przekładniami Renold, można uzyskać przełożenie maksymalne 23000:1.

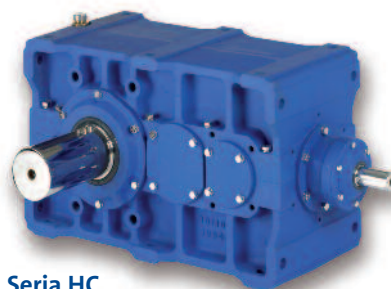
- Wersje z napędem silnikowym i motoreduktorem do wszystkich zastosowań
- Różnorodne opcje montażu
- Wytrzymała konstrukcja, odpowiednia dla zastosowań przy dużym obciążeniu
- Opcjonalna ochrona dla środowisk agresywnych
- Syntetyczny smar o wysokiej trwałości



#### Seria TW

Odporna przekładnia zębata do ciężkich zastosowań z odległością osi 10" do 28" (nominalna 254mm do 710mm), dostępna w wersji z pojedynczą lub podwójną redukcją, z zasilaczem do 1361kW (1824HP).

- Różnorodność dostępnych typów zapewnia elastyczność montażu
- Wyjątkowy kształt zęba Holroyd zapewnia wysoką wydajność i długą żywotność produktu
- Wersje z zamontowaną stopą, kołnierzem i wałem dla wszystkich opcji montażu
- Konstrukcja o wysokiej wytrzymałości, do zastosowań przy wysokim momencie obrotowym



#### Seria HC

Najbardziej zaawansowane technologicznie przekładnie zębate śrubowe i stożkowe śrubowe skośne, wykorzystujące utwardzane powierzchniowo koła zębate, 14 wielkości do 1,000 kW.

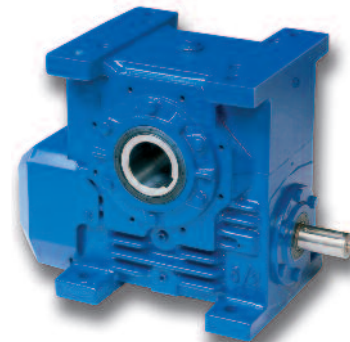
- Wersje z napędem silnikowym i motoreduktorem do wszystkich zastosowań
- Szeroki zakres przełożenia umożliwia dostosowanie prędkości
- Różnorodne opcje montażu



#### jPM

Przekładnie ślimakowe z odległością osi od 1,125" do 3,0", wydajność maks. 6,66kW.

- Dostępne wersje ślimakowe lub śrubowe/ślimakowe z przełożeniem do 300:1
- Dostępne wersje z napędem silnikowym i motoreduktorem
- Różnorodne opcje montażu
- Wyjątkowy profil zęba Holroyd zapewnia wysoką wydajność i długą żywotność
- Wypełnione fabrycznie smarem syntetycznym o długiej trwałości



#### Seria WM

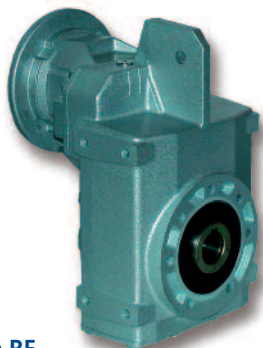
Seria WM jest dostępna z metryczną odległością osi 100 - 200 mm oraz angielską 4" - 9", z przełożeniem 5:1 do 70:1 - w wersji z pojedynczym reduktorem oraz 75:1 do 4900:1 - w wersji z podwójnym reduktorem. Dostępne wersje z zamontowaną stopką, kołnierzem i wałem.

- Wersja o wysokiej wytrzymałości, do zastosowań przy dużym obciążeniu
- Unikatowy profil zęba Holroyd dla zapewnienia wydajności i długiej żywotności produktu
- Zintegrowane sprzęgło jednokierunkowe dla bezpiecznej pracy



## Przekładnie

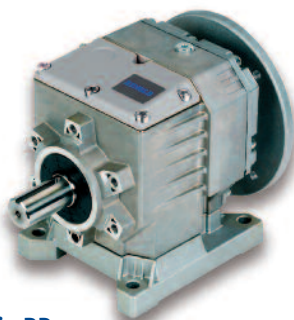
### Odmiany z osiami równoległymi i zmienną prędkością



#### Seria RF

Motoreduktory śrubowe montowane na wał dostępne z silnikami bezpośrednio montowanym i przełożeniu do 300/1 oraz mocy 7,5 kW.

- Dostępne są poniższe opcje: wały wyjściowe, tarcze zmniejszające, montaż na kołnierzu i wały wejściowym.
- Wymienne z produktami wiodących Europejskich producentów.
- Bezpośredni montaż silników IEC i NEMA.
- Redukcja podwójna i potrójna.
- Dostarczane razem ze środkiem smarnym nalewanym w fabryce



#### Seria RP

Silnik o osi równoległej do osi koła śrubowego i jednostki redukcji prędkości o przełożeniu do 363:1 i mocy 22kW.

- Zaprojektowane zgodnie normami Europejskimi - bez potrzeby przeróbek
- Bezpośredni montaż silników IEC i NEMA.
- Redukcja pojedyncza, podwójna lub potrójna.
- Pełny zakres stoppek konwertujących oraz alternatywnych wymiarów wałów.
- Wersje silnikowe i z redukcją szybkości.
- Dostarczane razem ze środkiem smarnym nalewanym w fabryce

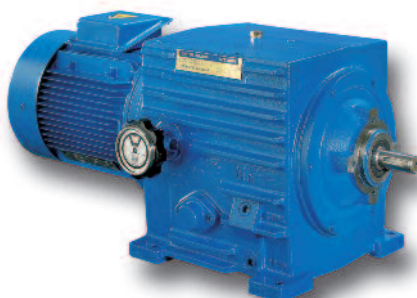


#### SMX<sup>tra</sup>

Gama śrubowych przekładni zębatych montowanych na wale, dostępna z równoległym, pustym wałem wyjściowym lub z wyjątkową, szybko zwalnianą tulejką Renold, umożliwiającą bardzo łatwy montaż i usuwanie sprzęgła klinowego.

Opcje obejmują zintegrowane wsporniki, platformy do montażu silnika oraz równoległe tuleje redukcyjne do średnicy tulei wału. Dostępne są również opcje ze wzmocnionym uszczelnieniem wału wejściowego i wyjściowego.

- Wzajemnie zamienne, pozwalające na szybką i łatwą wymianę
- Wytrzymała konstrukcja, idealna do zastosowań przy dużym obciążeniu
- Opcje stożkowe i równoległe, łatwo usuwalne w celu naprawy
- Wzmocnione uszczelnienie dla zastosowania w warunkach agresywnego środowiska



#### Przekładnia zębata Carter

Hydrostatyczne urządzenia napędowe ze zmienną prędkością do 37 kW.

- Udowodniona niezawodność w niebezpiecznych środowiskach
- Sterowanie elektroniczne, pneumatyczne i ręczne
- Bezstopniowy zakres prędkości 27:1 z wysokim współczynnikiem utrzymywania prędkości
- Bardzo dokładne utrzymywanie prędkości

## Przekładnie

### Koła zębate



#### Koła zębate

Renold jest ekspertem w zakresie produkcji na zamówienie wysokiej jakości ślimaków i kół ślimakowych na poziomie komercyjnym jak i precyzyjnym, dla różnorodnych zastosowań.

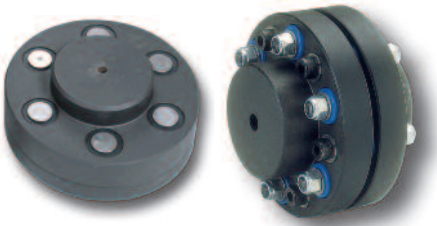
- Koła ślimakowe ze zredukowanym luzem, z technologią podwójnego skoku
- Produkowane zgodnie z wymiarami wymaganymi przez klienta
- Wyjątkowy profil zębów Holroyd o wysokiej sprawności

# Sprzęgła

## Sprzęgła przemysłowe

### Typu sworzeń & podkładka

Kompletna seria, obejmująca sprzęgła pasowe, krzyżakowe, bepoślizgowe, tarczowe, łańcuchowe i zębate - najszerszy wybór od jednego producenta.



Crown pin

Pinflex

- Sprzęgło pasowe, odpowiednie do obciążeń szokowych
- Neoprenowe podkładki dla zwiększenia elastyczności
- Niezawodne/elastyczne i odporne na temperaturę nasadki poliuretanowe

### Sprzęgła hydrauliczne



### Hydrastart

Sprzęgła hydrauliczne o płynnym rozruchu, dostępne w wielu rozmiarach i wersjach, o wydajności do 700kW.

- Sprzęgła podatne z paskiem klinowym w standardzie
- Płynny start umożliwia silnikowi przyspieszenie bez obciążenia
- Zmniejszenie rozmiarów silnika i kosztów związanych z zespołem napędowym
- Wersja z opóźnionym napełnianiem - wydłuża czas przyspieszania i zmniejsza moment obrotowy rozruchu

### Elastyczny łącznik zębaty o wysokiej wytrzymałości



### Gearflex

Układ pojedynczy lub podwójny, wersje standardowe i o wysokiej wytrzymałości, o wydajności do 60 000 kW.

- Standard AGMA – wymienny i ekonomiczny
- Zębátka koronkowa i baryłkowa dla optymalnego styku i długiej żywotności
- Dostępne konstrukcje: fabryczny napęd, kołek podporowy i teleskopowy umożliwiają dostosowanie konstrukcji do wymaganych zastosowań

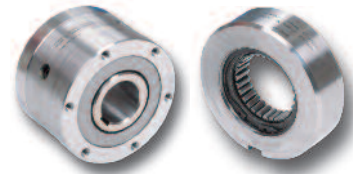


### Renoldflex

Nowy zakres sprzęgieł które wykorzystują nierdzewny dysk sprężysty aby zapewnić bezluzowy napęd, do mocy 68 kW.

- Zerowy luz
- Sztywność skrętna
- Bezobsługowość
- Możliwy certyfikat ATEX
- Długa żywotność

### Sprzęgła jednokierunkowe



### Sprzęgło klinowe

- Zwiększona wydajność dzięki zoptymalizowanej konstrukcji klina
- Brak luzów
- Konstrukcje kompaktowe, umożliwiające wysoki moment obrotowy
- Dostępne wersje z indeksowaniem, z zabezpieczeniem przed cofnięciem i przeciążeniem
- Długa żywotność, obniżająca koszty konserwacji



### Sprzęgło jednokierunkowe z uwieczoną rolką

Dostępne w wielu wersjach odpowiednich dla każdego zastosowania – z indeksowaniem, zabezpieczeniem przed cofnięciem i przeciążeniem.

- W pełni wzajemnie zamienne. Nie ma konieczności adaptacji technicznej
- Wersje z zabezpieczeniem przed cofnięciem zapobiegają zmianie kierunku obrotów napędu



Pinflex clutch

Gearflex clutch

### Sprzęgła klinowe łączące

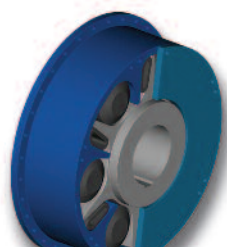
Dostępne dwie wersje wykorzystujące sprzęgła Pinflex i Gearflex, dla pełnej elastyczności na napędach przesyłowych wał-wał.

- Sprzęgło serii SO połączone ze sprzęgłem Pinflex umożliwia kątową, równoległą i osiową niewspółliniowość
- Pochłania drgania i obciążenia szokowe
- Sprzęgło serii SO z dwoma elastycznymi sprzęgłami Gearflex tworzy krótki wał kardanowy, dostosowujący równoległą i kątową niewspółliniowość
- Umożliwia stosowanie wałów o większych rozmiarach

# Sprzęgła

## Sprzęgła inżynieryjne

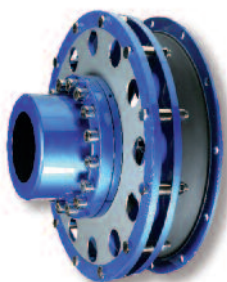
### Podatne skrętnie i do transportu masowego



### Sprzęgła RB i PM

Sprzęgła przemysłowe o wysokiej wytrzymałości, zapewniające wyjątkową ochronę przed ciężkimi obciążeniami szokowymi i wibracjami

- Wewnętrznie odporne na awarie, co zapewnia ciągłą pracę napędu
- Kontrola rezonansowych wibracji skrętnych, przekładająca się na niewielkie obciążenia wibracyjne napędu z optymalną charakterystyką sztywności
- Zerowy luz, eliminujący zwiększanie momentu obrotowego przez sprężanie wstępne elementów gumowych



### DCB GS

Elastyczne sprzęgła DCB-GS zostały zaprojektowane do łączenia silników dieslowych i gazowych średniej prędkości do alternatorów, pomp i sprężarek. Jest to sprzęgło drugiej generacji, otrzymane z asortymentu sprzęgieł DCB wysokiej technologii Renold Hi-Tec.

Sprzęgła DCB-GS mają mały ciężar, dzięki czemu występuje niska bezwładność przy zachowaniu bezkonkurencyjnej jakości i wytrzymałości standardowych DCB.

### Sprzęgła do transportu masowego

Firma Renold Ajax jest wiodącym północnoamerykańskim producentem sprzęgieł trakcyjnych dla Subway Rail Cars. W ciągu ostatnich 35 lat wyprodukowała ona ponad 20000 urządzeń stosowanych w wielu miastach w USA, Singapurze, Malezji, Brazylii i Korei.



### VF couplings

Wysoko elastyczne sprzęgło VF jest zaprojektowane do silników diesla które są montowane oddzielnie od przekładni i mogą być połączone elastycznym łącznikiem. Te elastyczne łączniki zapewniają optymalną izolację wibracyjną silnika od kadłuba statku.

Sprzęgło VF może tłumić wibracje skrętne, dostroić skrętną odpowiedź układu i absorbować nieuniknione znaczne przesunięcia pomiędzy silnikiem a przekładnią, jest szczególnie odpowiednie do silników diesla o wysokich prędkościach obrotowych z kołami zamachowymi SAE od 14 do 21 i mocy startu momentem do 18 kNm.

### Trzpienie obrotowe dla hut i stalowni

Renold Ajax jest wiodącym producentem i projektantem trzpieni obrotowych przekładni zębatych i sprzęgieł wg indywidualnego projektu. Nasz sukces w przemyśle metalurgicznym można przypisać innowacjom konstrukcyjnym, takim jak np. smarowanie ciągłe, modelowanie tylnej części walcarki czy złożona krzywizna zęba. Nieustanne badania i rozwój, łącznie z analizą elementów skończonych oraz konstrukcją opartą na solidnym modelowaniu dla każdej specyfikacji odbiorcy.

**Australia**  
Melbourne (Victoria)

Tel: + 61 (0) 3 9262 3333  
Fax: + 61 (0) 3 9561 8561  
e-mail: melsmg@renold.com.au

*also at: Sydney, Brisbane, Adelaide, Perth,  
Newcastle, Wollongong, Townsville*

**Austria**  
Vienna

Tel: + 43 (0) 1 330 3484  
Fax: + 43 (0) 1 330 3484-5  
e-mail: office@renold.at

**Belgium**  
Gent

Tel: + 32 (0) 9 242 95 50  
Fax: + 32 (0) 9 242 95 59  
e-mail: info@renold.be

**Canada**  
Montreal (Quebec)

Tel: + 1 514 367 1764  
Fax: + 1 514 367 4993  
e-mail: inquiry@renoldcanada.com

**China**  
Shanghai

Tel: + 21 5046 2696  
Fax: + 21 5046 2695  
e-mail: sales@renold.cn

**Czech Republic**  
Zlin

Tel: + 420 606 727 811  
Fax: + 420 577 240 324  
e-mail: czech@renold.com

**France**  
Seclin

Tel: + 33 (0) 320 16 29 29  
Fax: + 33 (0) 320 16 29 00  
e-mail: contact@brampton-renold.com

**Germany**  
Einbeck

Tel: + 49 (0) 5562 810  
Fax: + 49 (0) 5562 81130  
e-mail: info@renold.de

**Hungary**  
Budapest

Tel: + 36 30 228 3269  
Fax: + 36 1 287 8087  
e-mail: sales@renold.co.hu

**India**  
Coimbatore

Tel: +91 - 422 4226800  
Fax: +91 - 422 2532358  
e-mail: marketing@renold.in

**Malaysia**  
Selangor Darul Ehsan

Tel: + 60 3-5122 7880  
Fax: + 60 3-5122 7881  
e-mail: malaysia@renold.com

*also at: Johor Bharu, Ipoh, Penang*

**Netherlands**  
Amsterdam

Tel: + 31 (0) 20 6146661  
Fax: + 31 (0) 20 6146391  
e-mail: info@renold.nl

**New Zealand**  
Auckland

Tel: + 64 9828 5018  
Fax: + 64 9828 5019  
e-mail: aksales@renold.co.nz

*also at: Christchurch*

**Philippines**  
Paranaque City

Tel: + 63 2 829 6086  
Fax: + 63 2 826 5211

**Poland**

Tel: + 48 663 842 487  
e-mail: info@renold.pl

**Romania**  
Motca

Tel: + 4 0726 69 56 52  
Fax: + 4 0232 76 56 52  
e-mail: renold.romania@yahoo.co.uk

**Russia**  
Moscow

Tel: + 7 495 645 2250  
Fax: + 7 495 645 2251  
e-mail: info@renold.ru

**Scandinavia**  
Hvidovre (Copenhagen)

Tel: + 45 43 45 26 11  
Fax: + 45 43 45 65 92  
e-mail: infor@renold.com

**Singapore**

Tel: + 65 6760 2422  
Fax: + 65 6760 1507  
e-mail: sales@renold.sg

**South Africa**  
Benoni (Johannesburg)

Tel: + 27 11 747 9500  
Fax: + 27 11 747 9505  
e-mail: sales@renold.co.za

*also at: Richards Bay,  
Port Elizabeth, Cape Town*

**Spain**  
Gavá (Barcelona)

Tel: + 34 93 638 9641  
Fax: + 34 93 638 0737  
e-mail: spain@renold.com

**Switzerland**  
Dübendorf (Zürich)

Tel: + 41 (0) 44 824 8484  
Fax: + 41 (0) 44 824 8411  
e-mail: duebendorf@renold.com

*also at: Crissier (Lausanne)*

**UK**  
Burton upon Trent

Tel: + 44 (0) 1283 512940  
Fax: + 44 (0) 1283 512628  
e-mail: ukchain@renold.com

**USA**  
Morristown TN

Tel: + 1 800 251 9012  
Fax: + 1 423 581 2399  
e-mail: sales@renoldjeffrey.com

*Odnośnie dystrybutorów w innych krajach  
prosimy o kontakt z [www.renold.com](http://www.renold.com).*

*Chociaż informacje zawarte w tej broszurce są  
zebrane z największą starannością to nie  
ponosimy odpowiedzialności za błędy w druku.  
Wszystkie informacje zawarte w tej broszurce  
mogą ulec zmianie po dacie publikacji.*

© Renold Power Transmission 2011.

Ref: REN5 / POL / 03.11

**RENOLD**  
Superior Chain Technology